



LH 3-fazna
50Hz

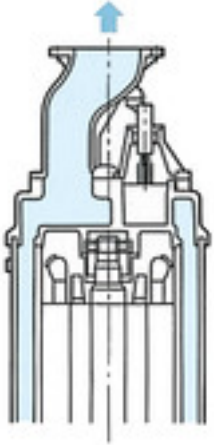
Visokotlačne pumpe - dubinska odvodnja
- za profesionalnu upotrebu

Nedavni razvoj građevinarstva i arhitektonskih tehnologija povećavaju potrebu za dubljim kopanjem u zemlju. Za to je potrebna potopna pumpa s konstrukcijom otpornom na habanje koja može izdržati visoki tlak tako duboko u vodi.



Vodeni omotač

Unutarne i vanjsko kućište motora - protočni dizajn - savršeno hlađenje u uvjetima suhe vožnje.



Cilindrični kanal

Cilindrični pogonski kanal prikladno održava učinkovitost hlađenja motora čak i tijekom rada na niskim razinama vode. S vršnim ispuštom koji je centriran u jedinici, pumpa se može montirati u uskim mjestima.

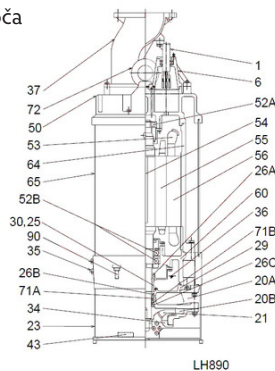


Željezni lijev - otporniji od aluminija

Kućište i okvir motora napravljeni od sivoga željeznog lijeva, radno kolo napravljeno od željeznog lijeva s visokim udjelom kroma

Komponente:

001 Kabel	043 Katodska zaštitna ploča
006 Ulaz kabela	050 Poklopac motora
020A Kućište pumpe	052A Gornji ležaj
020B Kućište pumpe	052B Donji ležaj
021 Radno kolo	053. Minijaturni štitnik
023 Cjedilo	054 Osovina
025 Mehanička brtva	055 Rotor
026A Uljna brtva	056 Stator
026B Uljna brtva	060 Kućište ležaja
026C Labirintni prsten	064 Kućište motora
029 Kućište za ulje	065 Omotač
030 Razdjelnik za ulje	071A Rukavac osovine
034 Habajući prsten	071B Rukavac osovine
035 Čep za ulje	072 Okasti vijak
036 Sredstvo za podmazivanje	080, Senzor propusnosti
037 Ispusni luk	



Specifikacije:

Model	Krivulja označena bojom	Provrt mm	Izlazna snaga motora kW	Nazivna struja A	Dobavna visina maks. m	Kapacitet maks. l/min	Suha masa kg / bez kabela	Maks. promjer rupa ø mm	Otpornost na tlak maks. m	Duljina kabela m
LH615	1	150	15,0	27,5	52,0	2400	213,0	8,5	30	20
LH619	2	150	19,0	36,0	42,0	4370	350,0	12	30	20
LH422	3	100	22,0	40,5	66,0	2400	350,0	6	30	20
LH622	4	150	22,0	40,5	54,0	3750	360,0	12	30	20
LH430	5	100	30,0	55,0	80,0	2300	355,0	6	30	20
LH637	6	150	37,0	67,0	89,5	2380	495,0	6	30	20
LH837	7	200	37,0	67,0	51,8	5375	495,0	20	30	20
LH645	8	150	45,0	81,0	90,0	2975	510,0	6	30	20
LH845	9	200	45,0	81,0	50,8	5450	510,0	20	30	20
LH855	10	200	55,0	100,0	70,0	5725	820,0	20	30	20
LH675	11	150	75,0	130,0	132,0	2450	865,0	6	30	20
LH875	12	200	75,0	130,0	70,0	6500	865,0	20	30	20
LH690	13	150	90,0	166,0	150,0	2500	1100,0	6	30	20
LH890	14	200	90,0	166,0	90,0	6000	1150,0	20	30	20
LH6110	15	150	110,0	209,0	177,0	3000	1210,0	6	30	20
LH8110	16	200	110,0	209,0	107,0	6500	1210,0	20	30	20

Ø Provrt za ispust mm 101, 150, 200

Transportni medij	Temperatura	1 - 40 °C
	Vrsta medija	Izvorska voda, kišnica, podzemna voda, voda koja prenosi pijesak

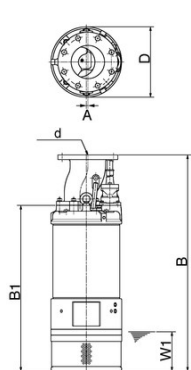
Pumpa	Komponente	Radno kolo	Radno kolo zatvorenoga tipa
		Brtva osovine	Dvostruka mehanička brtva
		Ležajevi	Oklopljeni kuglični ležajevi
	Materijal	Radno kolo	Željezni ljev s kromom
		Kučiče	Nodularni ljev EN-GJS-450-11, Sivi ljev EN-GJL-201
	Brtva osovine	Silicijev karbid u uljnoj kupki	

Motor	Tip, polovi	Indukcijski motor, 2 pola, IP69
	Zaštita za motora (ugrađena)	Kružna toplinska sklopka, Minijaturni štitičnik
	Izolacija	Izolacijski razred B, Izolacijski razred F
	faza/napon	3-fazno / 400V / 50Hz / izravno pokretanje (d.o.l.), 3-fazno / 400V / 50Hz / pokretanje zvijezda-trokut
	Podmazivanje	Turbinsko ulje (ISO VG32)
	Materijal	Kučiče
Osovina		Nehrđajući čelik EN-X30Cr14
Kabel		Gumeno, NSSHÖU

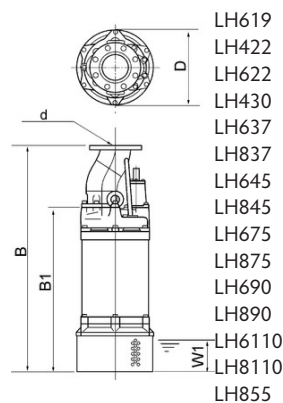
Ispusni priključak JIS 10K priрубnica, JIS 20K priрубnica

Dimenzije u mm:

Model	d	A	B	B1	D	W1
LH615	150	7	1014	777	330	185
LH619	150	-	1352	1051	420	250
LH422	100	-	1352	1051	420	250
LH622	150	-	1352	1051	420	250
LH430	100	-	1352	1051	420	250
LH637	150	-	1448	1027	530	180
LH837	200	-	1488	1027	530	180
LH645	150	-	1448	1027	530	180
LH845	200	-	1488	1027	530	180
LH855	200	-	1716	1255	550	200
LH675	150	-	1676	1255	563	200
LH875	200	-	1716	1255	563	200
LH690	150	-	1787	1385	595	200
LH890	200	-	1787	1385	595	200
LH6110	150	-	1887	1485	592	200
LH8110	200	-	1887	1485	592	200

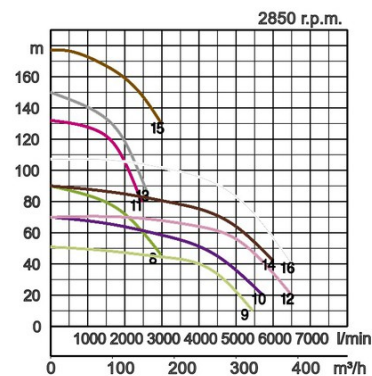
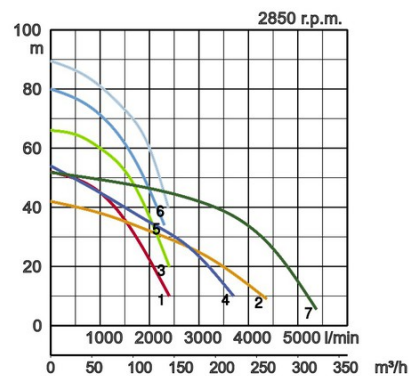
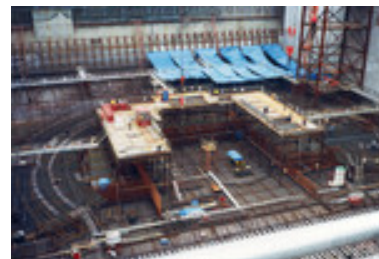


LH615



W1: najniža razina tekuće vode

U slučaju abrazivnih i korozivnih primjena, normalno je da će se u određenim komponentama dogoditi snažnije trošenje. S obzirom na to, obratite pozornost na naše mrežno mjesto www.tsurumi.eu/english/applications.htm.





Doprinosimo svjetskom napretku i razumijevanju ekološkom proizvodnjom koja uzima u obzir prava radnika.

Dizajnirana za povećanu proizvodnju potpuno ugrađenim racionaliziranim proizvodnim sustavima, tvornica poduzeća Tsurumi u Kyotu (Japan) sadrži proizvodni kapacitet od punih 1 milijun pumpi godišnje. Moderna R&D postrojenja velikih razmjera nude optimalne uvjete za eksperimentiranje i testiranje čak i super velikih pumpi i za razvoj novih proizvoda da se prošire mogućnosti i primjene pumpi. Da se omoguće optimalni uvjeti za našu glavnu imovinu, naše radnike, kao i za okolinu, posebna se pažnja posvećuje optimiziranim radnim uvjetima s klimatizacijom, minimiziranom prašinom i emisijama ispušnih plinova, sveobuhvatnim recikliranjem i oporabom otpada.

Tsurumi (Europe) GmbH

Wahlerstr. 10
D-40472 Düsseldorf
Tel.: +49 (0)211-4179373
Faks: +49 (0)211-417937-480
E-pošta: sales@tsurumi.eu
www.tsurumi.eu

Zadržavamo pravo da promijenimo specifikacije i dizajne navedene ovdje za poboljšanje bez prethodne najave. Naše su pumpe namijenjene samo za profesionalnu upotrebu. U slučaju da je društvo Tsurumi (Europe) GmbH, u iznimnim slučajevima, preuzelo jamstvo proizvođača, to ovlašćuje krajnjega korisnika da traži popravak besplatno od društva Tsurumi (Europe) GmbH zbog bilo kojeg kvara na proizvodu koji se dogodi tijekom jamstvenog razdoblja (vidjeti ispod), i kada potraživanja na temelju zahtjeva protiv prodavača ne postoje ili više ne postoje. U slučaju kvara, koji se može pripisati nepravilnom rukovanju krajnjega korisnika, neće se moći prijaviti tražbina na temelju jamstva. Iz jamstva više neće proizlaziti daljnja potraživanja, osim ako izričito nije utvrđeno nešto suprotno tome. Odluka hoće li ispravak biti u obliku zamjene ili popravka pripada društvu Tsurumi (Europe) GmbH. Potraživanja će zastarjeti nakon tri mjeseca nakon isteka jamstvenog razdoblja, no ne prije isteka jamstvenog razdoblja koje vrijedi za prodavatelja. U slučaju dvojbe jamstveno će razdoblje odgovarati jamstvenom razdoblju koje vrijedi između krajnjega korisnika i njegova prodavatelja.



con-LH-HR

