



**OM** 1-fazna  
50Hz

Potopne pumpe za taložni spremnik

S laganim kućištem od plastike pojačane vlaknima i glavnim poklopcem, pumpa je otporna na abraziju i koroziju, minimizirajući održavanje.

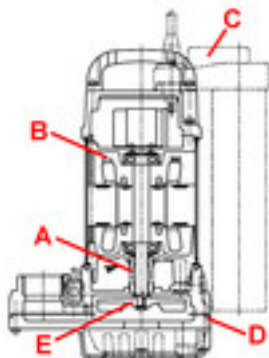




### Vortex radno kolo

Radno se kolo upotrebljava uglavnom da se izbjegne začepljenje ili trošenje velikim ili šiljastim krutim tvarima u vodi. Ubrzava dio vode do velike brzine, a ta se brzina upotrebljava da se sva voda neometano premjesti iz ulaza u ulaz.

**Slobodan prolaz radnoga kola od 10 mm - vortex radno kolo otklanja blokiranje i povezivanje.**



### A | Dvostruka mehanička brtva osovine u uljnoj komori

Osigurava maksimalnu zaštitu i dugi vijek trajanja motora.

### B | Termostat štiti snažni motor od 0,15 kW od pregrijavanja

### C | Ugrađena sklopka s plovkom (tip OMA)

Upravlja razinom vode precizno i automatski, uključujući i isključujući pumpu kako se razina podiže i spušta.




### D | Kućište i glavni poklopac napravljeni od plastike ojačane vlaknima

Pumpa je otporna na abraziju i koroziju, minimizirajući održavanje.

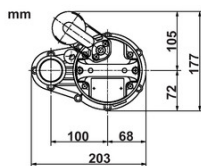
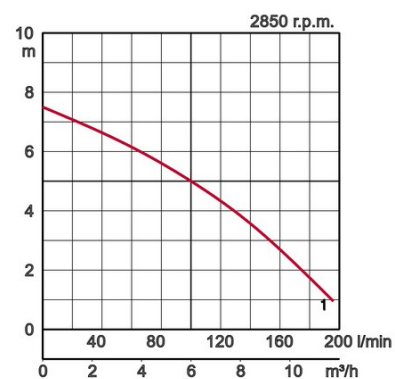
### E | Vortex radno kolo

Eliminates blocking and binding. Napravljena od plastike ojačane vlaknima, podnosi dugi rad, s minimalnim abrazivnim trošenjem.

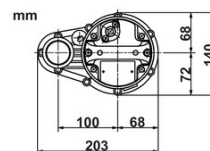
## Specifikacije:

Model	Krivulja označena bojom	Provrt mm	Izlazna snaga kW	Faze	r.p.m.	Dobavna visina maks. m	Kapacitet maks. l/min	Metoda pokretanja	Suha masa kg bez kabela	Prolaz radnoga kola mm	Kabel m	
OM		1	32	0,15	1	2850	7,5	195	kondenzator	5,9	10	10
OMA			32	0,15	1	2850	7,5	195	kondenzator	5,9	10	10

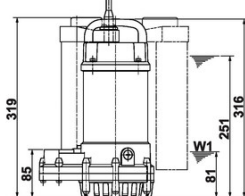
Ø Provrt za ispust mm		32mm	
Transportni medij	Temperatura	1 - 40 °C	
	Vrsta medija	Otpadna voda iz kućanstva	
Pumpa	Komponente	Radno kolo	Vortex radno kolo
		Brtva osovine	Dvostruka mehanička brtva
		Ležajevi	Oklopljeni kuglični ležajevi
	Materijal	Radno kolo	Plastika ojačana staklenim vlaknima
		Gornje kućište	Plastika ojačana staklenim vlaknima
		Donje kućište	Plastika ojačana staklenim vlaknima
	Brtva osovine	Silicijev karbid u uljnoj kupki	
Motor	Podmazivanje		Turbinsko ulje (ISO VG32)
	faza/napon		Jednofazno 230V / 110V / 50Hz
	Izolacija		Izolacijski razred E
	Tip, polovi		Indukcijski motor, 2 pola, IP69
	Zaštita za motora (ugrađena)		Kružna toplinska sklopka
	Materijal	Kućište	Nehrđajući čelik EN-X5CrNi18-11
Osovina		Nehrđajući čelik EN-X6Cr14	
Kabel		Guma, 10m H07RN-F, H07RN-F	
Ispusni priključak		Unutarnji navoj, prirubnica	



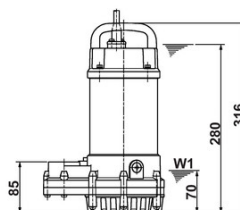
OMA



OM



W1: najniža razina tekuće vode





Doprinosimo svjetskom napretku i razumijevanju ekološkom proizvodnjom koja uzima u obzir prava radnika.

Dizajnirana za povećanu proizvodnju potpuno ugrađenim racionaliziranim proizvodnim sustavima, tvornica poduzeća Tsurumi u Kyotu (Japan) sadrži proizvodni kapacitet od punih 1 milijun pumpi godišnje. Moderna R&D postrojenja velikih razmjera nude optimalne uvjete za eksperimentiranje i testiranje čak i super velikih pumpi i za razvoj novih proizvoda da se prošire mogućnosti i primjene pumpi. Da se omoguće optimalni uvjeti za našu glavnu imovinu, naše radnike, kao i za okolinu, posebna se pažnja posvećuje optimiziranim radnim uvjetima s klimatizacijom, minimiziranom prašinom i emisijama ispušnih plinova, sveobuhvatnim recikliranjem i oporabom otpada.

## Tsurumi (Europe) GmbH

Wahlerstr. 10  
D-40472 Düsseldorf  
Tel.: +49 (0)211-4179373  
Faks: +49 (0)211-417937-480  
E-pošta: sales@tsurumi.eu  
www.tsurumi.eu

Zadržavamo pravo da promijenimo specifikacije i dizajne navedene ovdje za poboljšanje bez prethodne najave. Naše su pumpe namijenjene samo za profesionalnu upotrebu. U slučaju da je društvo Tsurumi (Europe) GmbH, u iznimnim slučajevima, preuzelo jamstvo proizvođača, to ovlašćuje krajnjega korisnika da traži popravak besplatno od društva Tsurumi (Europe) GmbH zbog bilo kojeg kvara na proizvodu koji se dogodi tijekom jamstvenog razdoblja (vidjeti ispod), i kada potraživanja na temelju zahtjeva protiv prodavača ne postoje ili više ne postoje. U slučaju kvara, koji se može pripisati nepravilnom rukovanju krajnjega korisnika, neće se moći prijaviti tražbina na temelju jamstva. Iz jamstva više neće proizlaziti daljnja potraživanja, osim ako izričito nije utvrđeno nešto suprotno tome. Odluka hoće li ispravak biti u obliku zamjene ili popravka pripada društvu Tsurumi (Europe) GmbH. Potraživanja će zastarjeti nakon tri mjeseca nakon isteka jamstvenog razdoblja, no ne prije isteka jamstvenog razdoblja koje vrijedi za prodavatelja. U slučaju dvojbe jamstveno će razdoblje odgovarati jamstvenom razdoblju koje vrijedi između krajnjega korisnika i njegova prodavatelja.



sew-OM-HR

