



PNI 1-fazna
50Hz

Višenamjenska pumpa s vortex radnim kolom

PNI višenamjenske pumpe usvojile su nehrđajući čelik tamo gdje se treba upotrebljavati metal dok su druge strateške komponente oblikovane u visokotehnološkim smolama ili su obložene njima. Trajne, stabilne pri radu i kompaktne.





Vortex radno kolo

Radno se kolo upotrebljava uglavnom da se izbjegne začepljenje ili trošenje velikim ili šiljastim krutim tvarima u vodi. Ubrzava dio vode do velike brzine, a ta se brzina upotrebljava da se sva voda neometano premjesti iz ulaza u ulaz.



Podesiva sklopka s plovkom

Razina pokretanja i zaustavljanja može se prilagoditi, ugrađena automatska ručna sklopka za odabir.



Lagano

Ideja da se pumpa treba izraditi odlijevanjem već je stvar prošlosti. PNI pumpe izum su nastojanja poduzeća Tsurumi da se riješi potpuno odlivenih pumpi inovacijom materijala. Time se smanjila prosječna težina PNI pumpi na više od polovice težine konvencionalnih ekvivalenata. Usto, montaža i održavanje za te su nove pumpe postali puno lakši nego ikad prije.

Čvrsto i trajno

Smole koje su se upotrebljavale za izradu ili čuvanje velikih dijelova PNI pumpi stavljene su na brojne teške testove prije prihvaćanja. Sastojeći se od ukupno 20 stavki, takvi su testovi obuhvaćali i one koji su ispitivali otpornost na otopine, stalnu mogućnost rada u tekućinama visoke temperature i snagu da se izdrže niske temperature ili temperature smrzavanja, trošenje vremenom i učinak padanja. U tim su se testovima smole pokazale jake kao odliveni materijali i po snazi i po otpornosti na abraziju, ili čak i jače od njih. Štoviše, te se smole upotrebljavaju tako da svaka može najbolje odgovarati bilo kojoj posebnoj sastavnici.

Nehrđajuće

PNI pumpe imune su na nesanitarnu hrđu. Napravljene općenito od nehrđajućega čelika i visokokvalitetne smole, te pumpe nisu konvencionalno osjetljive na hrđu.



Lako rastavljanje zbog lakoće održavanja

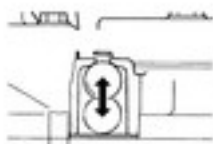
Za održavanje jednostavno uklonite vijke između kućišta za ulje i gornjega kućišta za pumpe; odjeljak za pumpu s radnim kolom i odjeljak za motor sada su odvojeni jedan od drugoga. Pumpni dio može se lagano rastaviti i ponovno sastaviti.

Različite zaštitne naprave



Brtva osovine, ograničeni mehanizam za utovar koji sprečava preopterećenja i osigurava stabilan i siguran rad, vodiči za kabel razvijeni da sprečavaju da voda curi unutra i brojne druge ideje i uređaji za koje se godinama brinu stručnjaci poduzeća Tsurumi osiguravaju najpouzdaniji rad pumpe.

Ventil za zrak

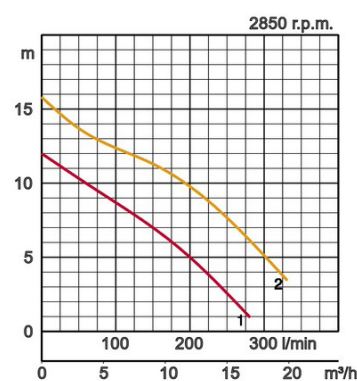
Za sprečavanje zračnog zaključavanja, kuglični ventil i kućište pumpe oblikovani su ugrađeno - još jedna PU inovacija.



Specifikacije:

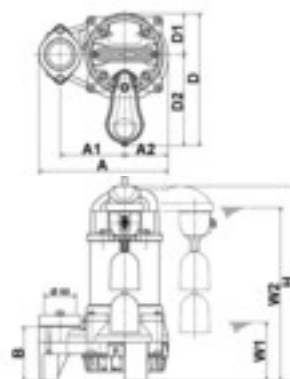
Model	Krivulja označena bojom	Provrta mm	Izlazna snaga kW	Faze	r.p.m.	Dobavna visina maks. m	Kapacitet maks. l/min	Metoda pokretanja	Suha masa kg bez kabela	Prolaz radnoga kola mm	
50PNI2.4S		1	50	0,4	1	2850	12,0	280	kondenzator	7,4	10
50PNI2.75S		2	50	0,75	1	2850	15,8	330	kondenzator	9,5	10

Ø Provrta za ispust mm		50mm	
Transportni medij	Temperatura	1 - 40 °C	
	Vrsta medija	Komunalna otpadna voda, voda s krutim tvarima	
Pumpa	Komponente	Radno kolo	Vortex radno kolo
		Brtva osovine	Dvostruka mehanička brtva
		Ležajevi	Oklopljeni kuglični ležajevi
	Materijal	Radno kolo	Plastika ojačana staklenim vlaknima
		Gornje kućište	Plastika ojačana staklenim vlaknima
		Donje kućište	Plastika
		Brtva osovine	Silicijev karbid u uljnoj kupki
Motor	Zaštita za motora (ugrađena)		Minijaturni štitnik, Kružna toplinska sklopka
	Tip, polovi		Indukcijski motor, 2 pola, IP69
	Izolacija		Izolacijski razred E
	faza/napon		Jednofazno 230V / 50Hz
	Podmazivanje		Turbinsko ulje (ISO VG32)
	Materijal	Kućište	Nehrđajući čelik EN-X5CrNi18-11
		Osovina	Nehrđajući čelik EN-X6Cr14
Kabel		Guma, 10m H07RN-F	
Ispusni priključak		Unutarnji navoj, pribornica	
Izborna dodatna oprema		Priključak vodilice „TOK“ za male pumpe	



Dimenzije u mm:

Model	A	A1	A2	B	D	D1	D2	H	W1	W2
50PNI2.4S	241	120	81	102	246	76	170	360	110	325
50PNI2.75S	241	120	81	102	246	76	170	380	110	345



W1: najniža razina tekuće vode



Doprinosimo svjetskom napretku i razumijevanju ekološkom proizvodnjom koja uzima u obzir prava radnika.

Dizajnirana za povećanu proizvodnju potpuno ugrađenim racionaliziranim proizvodnim sustavima, tvornica poduzeća Tsurumi u Kyotu (Japan) sadrži proizvodni kapacitet od punih 1 milijun pumpi godišnje. Moderna R&D postrojenja velikih razmjera nude optimalne uvjete za eksperimentiranje i testiranje čak i super velikih pumpi i za razvoj novih proizvoda da se prošire mogućnosti i primjene pumpi. Da se omoguće optimalni uvjeti za našu glavnu imovinu, naše radnike, kao i za okolinu, posebna se pažnja posvećuje optimiziranim radnim uvjetima s klimatizacijom, minimiziranom prašinom i emisijama ispušnih plinova, sveobuhvatnim recikliranjem i oporabom otpada.

Tsurumi (Europe) GmbH

Wahlerstr. 10
D-40472 Düsseldorf
Tel.: +49 (0)211-4179373
Faks: +49 (0)211-417937-480
E-pošta: sales@tsurumi.eu
www.tsurumi.eu

Zadržavamo pravo da promijenimo specifikacije i dizajne navedene ovdje za poboljšanje bez prethodne najave. Naše su pumpe namijenjene samo za profesionalnu upotrebu. U slučaju da je društvo Tsurumi (Europe) GmbH, u iznimnim slučajevima, preuzelo jamstvo proizvođača, to ovlašćuje krajnjega korisnika da traži popravak besplatno od društva Tsurumi (Europe) GmbH zbog bilo kojeg kvara na proizvodu koji se dogodi tijekom jamstvenog razdoblja (vidjeti ispod), i kada potraživanja na temelju zahtjeva protiv prodavača ne postoje ili više ne postoje. U slučaju kvara, koji se može pripisati nepravilnom rukovanju krajnjega korisnika, neće se moći prijaviti tražbina na temelju jamstva. Iz jamstva više neće proizlaziti daljnja potraživanja, osim ako izričito nije utvrđeno nešto suprotno tome. Odluka hoće li ispravak biti u obliku zamjene ili popravka pripada društvu Tsurumi (Europe) GmbH. Potraživanja će zastarjeti nakon tri mjeseca nakon isteka jamstvenog razdoblja, no ne prije isteka jamstvenog razdoblja koje vrijedi za prodavatelja. U slučaju dvojbe jamstveno će razdoblje odgovarati jamstvenom razdoblju koje vrijedi između krajnjega korisnika i njegova prodavatelja.



sew-PNI-HR

