



**TM** 1-fazna  
3-fazna  
50Hz

Potopna pumpa za morsku vodu od titanija

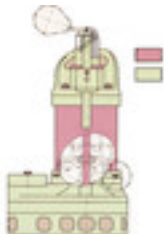
Titanij se upotrebljava u svim mokrim metalnim dijelovima TM pumpi. Titanij ima puno jači oksidni film na svojoj površini nego nehrđajući čelik. To sprečava da pumpe korodiraju u morskoj vodi koja ima visoku koncentraciju iona klora.





## Vortex radno kolo

Radno se kolo upotrebljava uglavnom da se izbjegne začepljenje ili trošenje velikim ili šiljastim krutim tvarima u vodi. Ubrzava dio vode do velike brzine, a ta se brzina upotrebljava da se sva voda neometano premjesti iz ulaza u ulaz.



## Otporno na koroziju

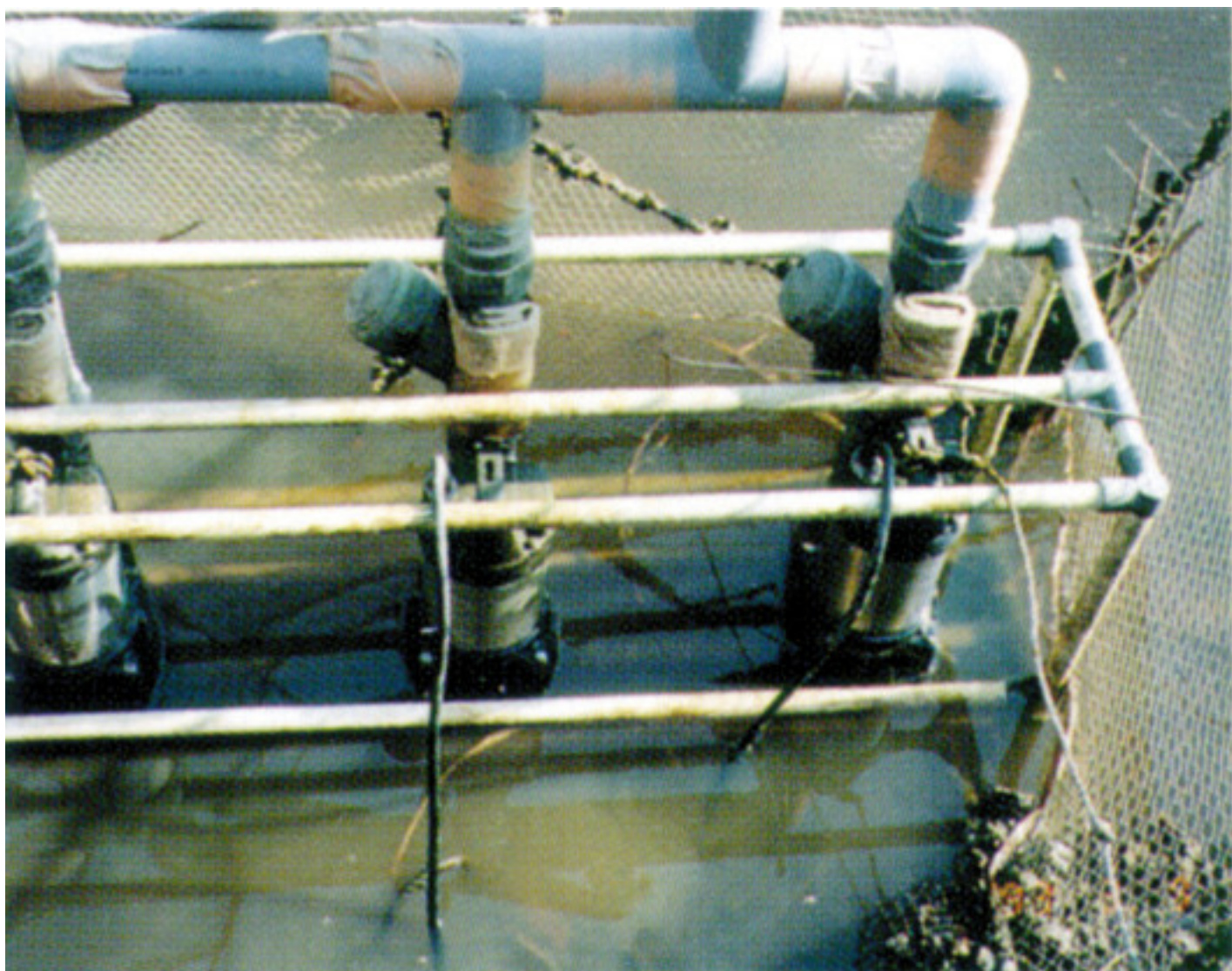
Svi dijelovi u kontaktu s medijem izrađeni su od titanija. Titanij ima puno jači oksidni film na svojoj površini nego nehrđajući čelik. To sprečava da pumpa korodira u morskoj vodi koja ima visoku koncentraciju iona klora.





Nehrđajući čelik korodira, titan ne.



## Dobava morske vode farmi kozica

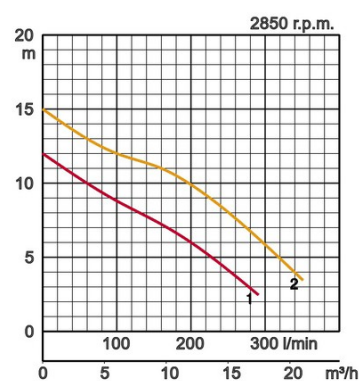


## Specifikacije:

Model	Krivulja označena bojom	Provrt mm	Izlazna snaga kW	Faze	r.p.m.	Dobavna visina maks. m	Kapacitet maks. l/min	Metoda pokretanja	Suha masa kg bez kabela	Prolaz radnoga kola mm	
50TM2.4S		1	50	0,4	1	2850	12,0	290	kondenzator	6,7	10
50TMA2.4S			50	0,4	1	2850	12,0	290	kondenzator	7,2	10
50TM2.75		2	50	0,75	3	2850	15,0	350	izravno	7,8	10

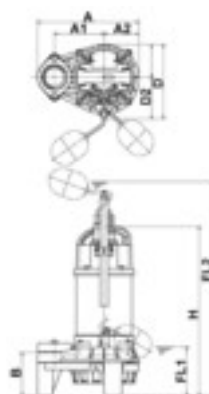


Ø Provrt za ispušt mm		50mm	
Transportni medij	Temperatura	1 - 40 °C	
	Vrsta medija	Slana voda, morska voda	
Pumpa	Komponente	Radno kolo	Vortex radno kolo
		Brtva osovine	Dvostruka mehanička brtva
		Ležajevi	Oklopljeni kuglični ležajevi
	Materijal	Radno kolo	Plastika ojačana staklenim vlaknima
		Gornje kućište	Plastika ojačana staklenim vlaknima
		Donje kućište	Plastika ojačana staklenim vlaknima
	Brtva osovine	Silicijev karbid u uljnoj kupki	
Motor	faza/napon	Jednofazno 230V / 50Hz, 3-fazno / 400V / 50Hz / izravno pokretanje (d.o.l).	
	Podmazivanje	Turbinsko ulje (ISO VG15)	
	Tip, polovi	Indukcijski motor, 2 pola, IP69	
	Zaštita za motora (ugrađena)	Kružna toplinska sklopka	
	Izolacija	Izolacijski razred E	
	Materijal	Kućište	Titanij
Osovina		Titanij	
Kabel		Guma, 10m H07RN8-F, Gumeno, NSSHÖU	
Ispusni priključak	Unutarnji navoj, prirubnica		

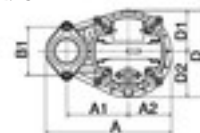


## Dimenzije u mm:

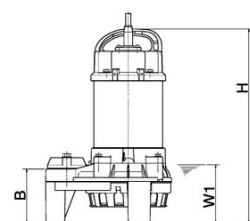
Model	A	A1	A2	B	B1	D	D1	D2	FL1	FL2	H	W1
50TM2.4S	236	115	81	102	90	162	86	76	-	-	360	110
50TMA2.4S	236	115	81	102	-	173	76	97	115	607	374	-
50TM2.75	236	115	81	102	90	162	86	76	-	-	374	110



50TMA2.4S



50TM2.4S  
50TM2.75





Doprinosimo svjetskom napretku i razumijevanju ekološkom proizvodnjom koja uzima u obzir prava radnika.

Dizajnirana za povećanu proizvodnju potpuno ugrađenim racionaliziranim proizvodnim sustavima, tvornica poduzeća Tsurumi u Kyotu (Japan) sadrži proizvodni kapacitet od punih 1 milijun pumpi godišnje. Moderna R&D postrojenja velikih razmjera nude optimalne uvjete za eksperimentiranje i testiranje čak i super velikih pumpi i za razvoj novih proizvoda da se prošire mogućnosti i primjene pumpi. Da se omoguće optimalni uvjeti za našu glavnu imovinu, naše radnike, kao i za okolinu, posebna se pažnja posvećuje optimiziranim radnim uvjetima s klimatizacijom, minimiziranom prašinom i emisijama ispušnih plinova, sveobuhvatnim recikliranjem i oporabom otpada.

## Tsurumi (Europe) GmbH

Wahlerstr. 10  
D-40472 Düsseldorf  
Tel.: +49 (0)211-4179373  
Faks: +49 (0)211-417937-480  
E-pošta: sales@tsurumi.eu  
www.tsurumi.eu

Zadržavamo pravo da promijenimo specifikacije i dizajne navedene ovdje za poboljšanje bez prethodne najave. Naše su pumpe namijenjene samo za profesionalnu upotrebu. U slučaju da je društvo Tsurumi (Europe) GmbH, u iznimnim slučajevima, preuzelo jamstvo proizvođača, to ovlašćuje krajnjega korisnika da traži popravak besplatno od društva Tsurumi (Europe) GmbH zbog bilo kojeg kvara na proizvodu koji se dogodi tijekom jamstvenog razdoblja (vidjeti ispod), i kada potraživanja na temelju zahtjeva protiv prodavača ne postoje ili više ne postoje. U slučaju kvara, koji se može pripisati nepravilnom rukovanju krajnjega korisnika, neće se moći prijaviti tražbina na temelju jamstva. Iz jamstva više neće proizlaziti daljnja potraživanja, osim ako izričito nije utvrđeno nešto suprotno tome. Odluka hoće li ispravak biti u obliku zamjene ili popravka pripada društvu Tsurumi (Europe) GmbH. Potraživanja će zastarjeti nakon tri mjeseca nakon isteka jamstvenog razdoblja, no ne prije isteka jamstvenog razdoblja koje vrijedi za prodavatelja. U slučaju dvojbe jamstveno će razdoblje odgovarati jamstvenom razdoblju koje vrijedi između krajnjega korisnika i njegova prodavatelja.



sew-TM+HR

